

Rangárþing ytra
Suðurlandsvegur 1-3
850 Hella

Reykjavík, 2. september 2024
08.00

Efni: Umsókn um framkvæmdaleyfi vegna byggingar vindorkuvers við Vaðöldu

Landsvirkjun óskar eftir að sveitarstjórn Rangárþings ytra gefi út framkvæmdaleyfi til handa fyrirtækinu fyrir framkvæmdum við vindorkuver við Vaðöldu, sem hefur gengið undir vinnuheitinu Búrfellslundur, auk framkvæmda fyrir efnistöku, allt að 50.000 m³, á efnistökuastað E70 við Tungnaá sem er á Aðalskipulagi Rangárþings ytra 2016-2028, samkvæmt 13. gr. skipulagslaga nr. 123/2010.

Í framhaldi af því verður sótt um byggingarleyfi fyrir mannvirki sem eru byggingarleyfis skyld og önnur leyfi eins og við á.

Markmið með Búrfellslundi er að mæta vaxandi orkuþörf í landinu og auka fjölbreytni í raforkuöflun landsins með nýrri aðferð til orkuvinnslu með því að nýta vindorku og samlegðaráhrif hennar með vatnsafla á svæðinu.

Landsvirkjun er sameignarfyrirtæki ríkissjóðs og Eignarhluta ehf., sbr. 1. gr. laga um Landsvirkjun nr. 42/1983. Ríkissjóður á 99,9% eignarhlut í Landsvirkjun og Eignarhlutir ehf. 0,1%.

Heimili Landsvirkjunar og varnarþing er í Reykjavík. Fyrirtækið er sjálfstæður lög- og skattaðili með sjálfstæðan fjárhag og reikningshald.

1. Staðsetning

Framkvæmdasvæði vindorkuvers við Vaðöldu er á Þjórsár- og Tungnaásvæðinu, nánar tiltekið við Vaðöldu sunnan Sultartangastíflu sem liggur við upphaf Sprengisandsleiðar (26). Svæðið er alfarið innan sveitarfélagamarka Rangárþings ytra. Innan framkvæmdasvæðisins eru línuvegir, háspennulínur, reiðvegir, slóðar og flóðvarnargarðar.

Framkvæmdasvæðið er sýnt á mynd 1 (samþykktur deiliskipulagsuppdráttur, sjá fylgiskjal 3). Á myndinni sést fyrirhuguð staðsetning vindmylla, vega, safnstöð og annarra innviða. Framkvæmdasvæðið er rúmlega 17 km² og er innan þess svæðis sem var til rannsóknar í mati á umhverfisáhrifum framkvæmdarinnar.

2. Skipulags- og leyfismál

Búrfellslundur var samþykktur í nýtingarflokk 3. áfanga rammaáætlunar í júní 2022.

Búrfellslundur er í samræmi við aðalskipulag Rangárþings ytra 2016-2028. Búið er að breyta landnotkun í aðalskipulagi sveitarfélagsins og fella iðnaðarsvæði I19 inn í nýtt iðnaðarsvæði I25. Það á við það svæði sem nær til bæði aðalskipulagsbreytingar og nýs deiliskipulags.

Deiliskipulag Búrfellslundar var samþykkt í sveitarstjórn Rangárþings ytra í apríl 2024 og tók gildi í 28. maí 2024 með auglýsingu í Stjórnartíðindum. Framkvæmd þessi sem sótt er um framkvæmdaleyfi fyrir er í samræmi við gildandi deiliskipulag verkefnisins.

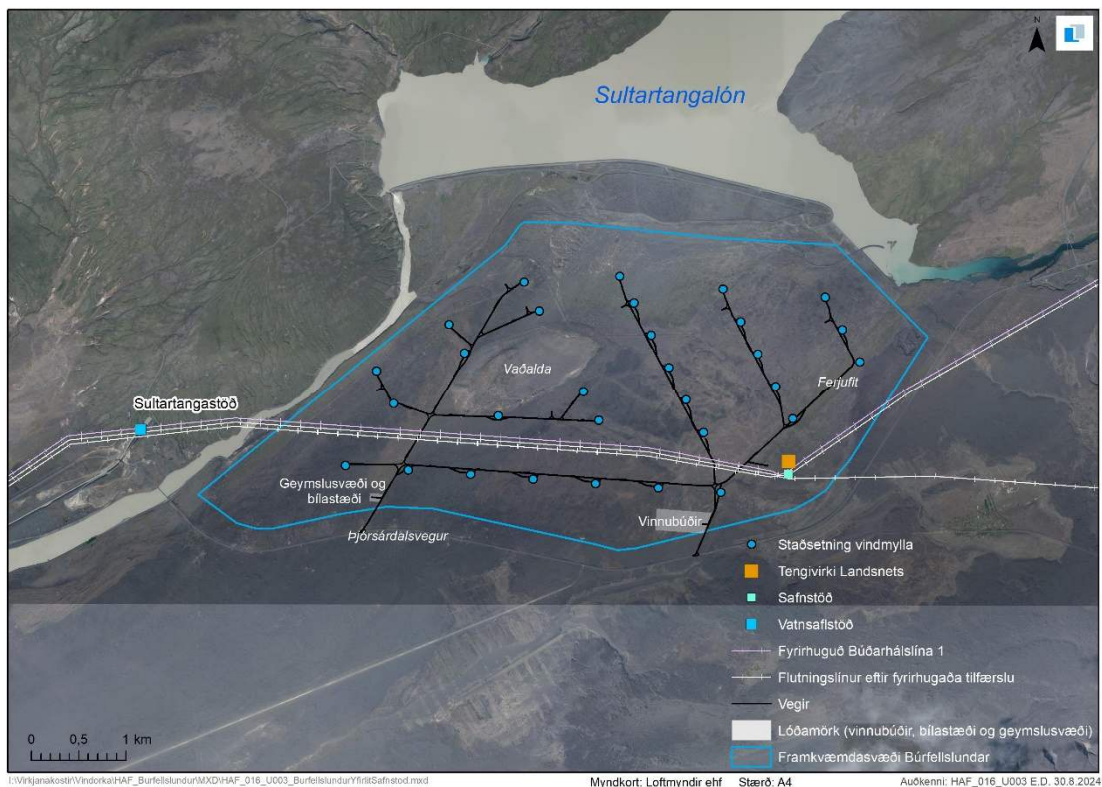
Orkustofnun veitti virkjunarleyfi fyrir Búrfellslund 12. ágúst 2024, sjá fylgiskjal 4.

3. Samningur um lands- og vindorkuréttindi

Landsvirkjun undirritaði samning við íslenska ríkið um lands- og vindorkuréttindi fyrir Búrfellslund við Vaðöldu þann 14. ágúst 2024. Gildistími samningsins er 35 ár með möguleika á framlengingu um 15 ár, sjá fylgiskjal 5.

4. Lýsing á framkvæmd

Gert er ráð fyrir að reisa allt að 120 MW vindorkuver með allt að 30 vindmyllum. Áætluð turnhæð vindmylla er allt að 95 m og hámarkshæð vindmylla þegar spaðar eru í efstu stöðu er allt að 150 m. Vindmyllur hvíla á steypum undirstöðum sem eru að mestu undir yfirborði. Við hverja vindmyllu þarf að útbúa vinnuplan, sem eftir stendur yfir rekstartíma vindorkuversins, auk tímabundins athafnasvæðis sem er frágengið í lok framkvæmdar. Aðkoman inn á svæðið verður á tveimur stöðum, annarsveggar frá Þjórsárdalsvegi og hinsveggar frá Sprengisandsleið. Leggja þarf vegi innan framkvæmdasvæðis að hverri einstakri vindmyllu, alls um 23 km að lengd. Vegir eru 5 m breiðir að meðtöldum öxlum og með mætiútskotum á 500 m fresti. Almennir verða rafstrengir lagðir meðfram vegum frá vindmyllum að safnstöð vindorkuversins sem þarf að byggja fyrir rofa-, raf- og stjórnbúnað vindorkuversins. Auk þess verður geymslurými og kaffi- og hreinlætisaðstaða í húsnæðinu. Við hlið safnstöðvar er gert ráð fyrir nýju tengivirki Landsnets við Ferjufit. Gert er ráð fyrir að reisa tímabundnar vinnubúðir með matsal, skrifstofu og hreinlætisaðstöðu ásamt geymslusvæði og steypustöð á framkvæmdartíma. Einnig er gert ráð fyrir að útbúa bílastæði og gönguleið innan svæðisins fyrir almenning ásamt áningarstað á toppi Vaðöldu með útsýnispalli. Frekari lýsingu má sjá í meðfylgjandi greinargerð ásamt fylgiskjöllum.



Mynd 1 Kort af fyrirhuguðu Vaðölduveri, staðsetningu vega og vinnusvæða.



Óski Rangárþing ytra eftir frekari upplýsingum eða skýringum vinsamlega hafið samband við Sigurgeir Björn Geirsson, verkefnisstjóra (Sigurgeir.Bjorn.Geirsson@landsvirkjun.is).

Meðfylgjandi er greinargerð með umsókn um framkvæmdaleyfi.

Virðingarfyllst,

Hörður Arnarson

Forstjóri

Fylgiskjöl

1. Teikningar og yfirlitsmynd af framkvæmd
2. Álit Skipulagsstofnunnar
3. Deiliskipulag
4. Útgefið virkjunarleyfi
5. Samningur við íslenska ríkið um lands- og vindorkuréttindi